

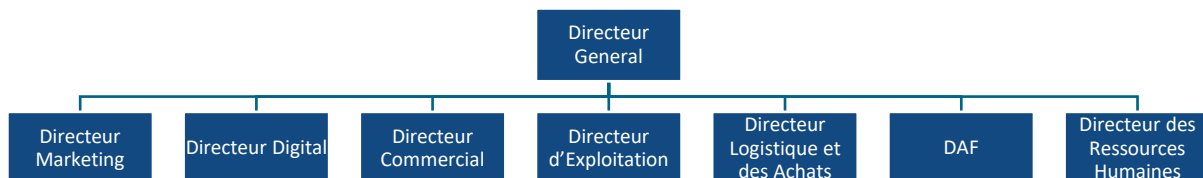
Directeur Général (F/H)

Organisation autour du poste

Le Directeur Général est nommé par le conseil d'administration ou le directoire d'une société. Il représente la société et a un rôle opérationnel aux côtés du Président. Il possède, au même titre que le Président, des pouvoirs qui lui ont été concédés par le conseil d'administration.

Il est rattaché au Président de l'entreprise au sein du conseil d'administration. Au sein de grands groupes, un Directeur Général de B.U peut avoir un supérieur hiérarchique par zone géographique ou par branche d'activité.

Organisation Cible



D'autres fonctions peuvent aussi être rattachées au Directeur Général, elles sont liées au secteur d'activité et/ou à la taille de l'entreprise :

- La production, La R&D
- La qualité, La maintenance
- La Communication, RSE
- La Relation Client.

Sa Mission

Le Directeur Général définit les stratégies globales du fonctionnement de l'entreprise à court et moyen termes. Il a pour mission de gérer l'activité commerciale, technique, technologique et tous les aspects administratifs et financiers de l'entité. Il conseille et dirige les directeurs et responsables des différents services de l'entreprise dans la gestion et le pilotage de projets. Il effectue un travail de veille concurrentielle sur le marché national et international du domaine d'activité de l'entreprise qu'il dirige. Il doit également être en mesure d'anticiper et de préparer l'entreprise aux changements à venir, en fonction des orientations qu'il suggère.

Ses Responsabilités

- Superviser les opérations quotidiennes de l'entité
- Assurer la création et la mise en œuvre d'une stratégie destinée à développer l'activité
- Coordonner le développement d'objectifs de performance clés pour les fonctions et les rapports directs
- Accompagner les principaux gestionnaires fonctionnels et opérationnels de la société
- Assurer le développement de programmes tactiques pour poursuivre des buts et des objectifs ciblés
- Assurer la livraison globale et la qualité des offres de services et/ou produits aux clients
- S'engager dans des activités client clés ou ciblées
- Superviser les principaux programmes d'embauche et de développement des talents
- Évaluer et décider des investissements clés dans l'équipement, l'infrastructure et le talent management
- Orienter et contrôler les investissements, suivre et analyser l'évolution des indicateurs clés de gestion de la société
- Communiquer la stratégie et les résultats aux salariés de l'entreprise
- Rapporter les résultats clés aux mandataires sociaux
- S'engager avec ses dirigeants dans une planification stratégique organisationnelle
- Manager son comité de direction, apporter une vision globale à tous ses salariés, insuffler une dynamique positive au sein de l'entreprise

- Apporter une vraie valeur ajoutée au sein du conseil d'administration sur la stratégie globale de l'entreprise voire du groupe.

Son Profil

Le DG est un généraliste, il est de fait, familier avec tous les domaines de l'entreprise et peut coordonner les processus et les opérations à travers l'organisation. Un Directeur Général doit parler les langues de la finance et de la comptabilité, des opérations, des ventes, du marketing, des ressources humaines et de la recherche et développement ou de l'ingénierie.

Le Directeur Général peut être issu de différentes filières selon le secteur d'activité. Au sein de la grande consommation, il a généralement une expérience approfondie en marketing et commercial ; dans l'industrie, il est souvent ingénieur de formation avec une expérience en production. Dans les services, les profils sont variés, issus des fonctions financières, commerciales, Supply ou Ressources Humaines.

S'il n'est pas issu du groupe et nommé par promotion interne, il doit avoir de forts antécédents chez un ou plusieurs concurrents au sein de la même industrie.

Compte tenu de la vaste base d'expertise et de connaissances nécessaires pour réussir dans ce rôle, les directeurs généraux ont souvent des diplômes d'études supérieures en mettant l'accent sur un diplôme de maîtrise en administration des affaires (MBA).

Eléments de personnalité :

- Charismatique et fédérateur, il dispose d'une forte capacité de conviction
- Humilité, capacités à se remettre en question, à accepter la critique et la remise en cause
- Adaptable, compréhensif, ouvert d'esprit
- Business minded, Volonté de développer du business
- Stratège, capacité à élaborer des plans de développement et des offres innovantes
- Sens des chiffres et du résultat
- Aisance relationnelle, capacité à développer des relations positives avec tous types d'interlocuteurs et sens de l'écoute
- Forte sensibilité pour l'univers de la société
- Dynamique, enthousiaste et meneur
- Fortes capacités de management.

Tendance du Marché sur cette fonction

Ce rôle est toujours aussi prépondérant dans le monde de l'entreprise. Avoir un capitaine à la barre d'un bateau qui sait garder le cap dans toutes circonstances reste indispensable.

Même si de nouveaux modes de « management participatif » ont été développés, la quasi-totalité des sociétés ont aujourd'hui à leur tête un Directeur Général, qui, s'il n'a pas ce titre exact, manage l'activité globale de la société.

De nombreux profils à potentiel ont souvent l'ambition d'atteindre cette fonction qui est le graal professionnel pour eux. Les qualités personnelles sont très nombreuses au-delà des compétences professionnelles nécessaires. Ce rôle n'est pas accessible à tous et peut amener à des accidents de carrière en cas d'échecs répétés. La pression quotidienne est très forte et le Directeur Général est souvent seul face à toutes ses responsabilités. De nombreux profils ayant un fort talent sont parfois plus destinés à être des experts sur certaines fonctions de l'entreprise et/ou d'excellents N°2.

La suite logique pour un Directeur Général est d'évoluer vers des entités plus importantes, plus complexes, plus internationales ou plus stratégiques. La personne peut aussi faire le choix de changer de secteur d'activité pour connaître un vrai changement. Il peut aussi se lancer dans une aventure entrepreneuriale en prenant des parts dans une entreprise.

**Afin d'avoir tous les détails de la rémunération sur cette fonction, contactez-nous directement :
maesina@maesina.com ou au 01 41 43 70 00**